

FUKUI UNIVERSITY



# 障がい学生サポートのご案内

## 課題チェックの会

～授業課題の進捗  
確認・スケジュール  
管理～

・課題とスケジュール  
の確認

・自習室の開放

学生サポーターとの  
相談で日程調整し  
ます

## 運動する会

～学科を超えた仲  
間と運動不足の解  
消～

・みんなで運動不足  
を解消

・障がい者スポーツ  
も体験可能(ボッ  
チャ)

毎月2回開催

## 支援技術研修会

～障がい理解の学  
習～

・障がい体験、支援  
機器体験会

・ノートテイク研修

・バリアフリー点検

・車いす研修

・ガイドヘルプ体験

※外部講師

## 活動場所

保健管理センター2階など  
(正門左手を進んだ先の2階建ての白い建  
物)

## 活動期間

授業期間中の平日(祝日はのぞく)

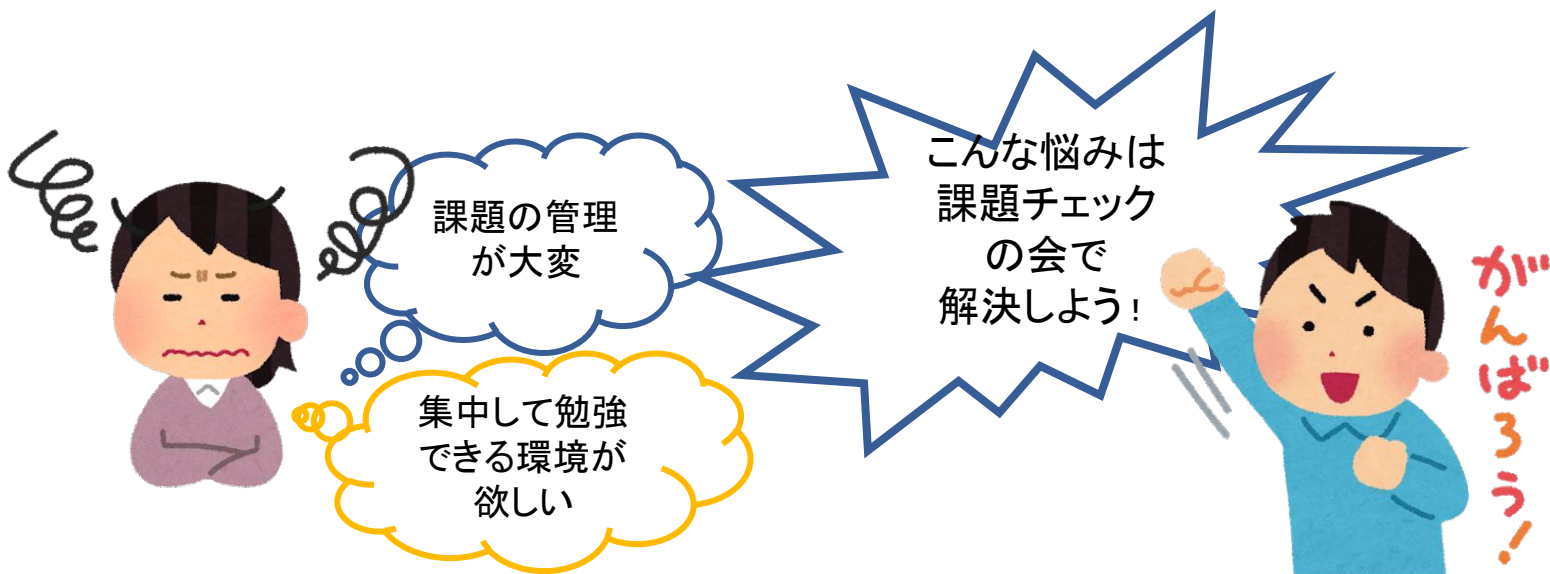
問合せ先

保健管理センター 臨床心理士・公認心理師

TEL:0776-27-8513(保健管理センター)



# 課題チェックの会のご案内



## 内容

- ・サポーターと課題やスケジュールの確認
- ・自習室としての勉強スペースの開放

## 場所

保健管理センター2階など

## 日時

学生サポーターとの相談で日程調整します  
(祝日をのぞく、月～金のいずれか)

## 担当

- ・予約制及び紹介制
- ・各学部学科所属の学生サポーターがいます

※授業に関する質問は、原則、学生サポーターの専攻の範囲内に限ります。

※都合により担当者が変更する場合がございます。

### 問合せ先:

保健管理センター／障がいのある学生及び教職員のための相談室 障がい学生支援担当(臨床心理士・公認心理師)

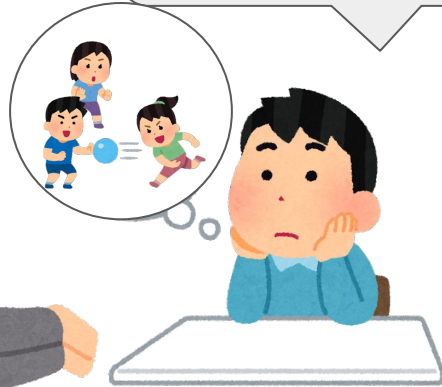
TEL:0776-27-8513(保健管理センター代表)

# 運動する会

運動不足だけどやる気でない...

大学でみんなと運動したいな...

SGSと一緒に運動しましょう！



**運動不足の解消と、仲間づくりを目的に  
昼休みにみんなで体を動かします！**

## ＜活動期間＞

授業期間中の毎月1～2回

## ＜開催場所＞

体育館、武道場など

## ＜開催内容＞

ボッチャ、フリスビー、さんぽ など

(詳細は各回ポータル等でお知らせ)

## 障がい者スポーツ出前講座も開催！

障がいに対する理解を深めるため、ボッチャなどの障がい者スポーツの体験を行っています。

お好きな障がいスポーツをどなたでも体験できます。

# 支援技術研修会

障がい者支援のための技術研修を行います

## 内容

- ・ノートテイク研修
- ・学内バリアフリー見つけ散策
- ・車いす研修
- ・かんたん手話会※学内講師
- ・視覚障害のガイドヘルプ※外部講師



## 問合せ先:

保健管理センター／障がいのある学生及び教職員のための相談室 障がい学生支援担当(臨床心理士・公認心理師)

TEL:0776-27-8513(保健管理センター代表)

